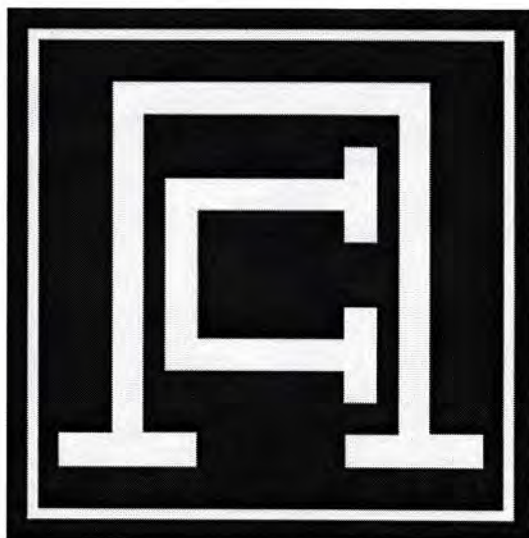




**ИЗВЕШТАЈ О РЕАЛИЗАЦИЈИ ГОДИШЊЕГ  
ПРОГРАМА ПОСЛОВАЊА  
ЈКП "ПАРКИНГ СЕРВИС СОМБОР"  
ЗА 2016. ГОДИНУ**



**У Сомбору, 03.03.2017.године**





## С А Д Р Ж А Ј

1. ОСНОВНИ ПОДАЦИ О ПРЕДУЗЕЋУ .....	2
2. ИСТОРИЈАТ ЈКП "ПАРКИНГ СЕРВИС СОМБОР" СОМБОР .....	2
3. ДЕЛАТНОСТ ЈКП "ПАРКИНГ СЕРВИС СОМБОР" СОМБОР .....	3
4. ОРГАНИЗАЦИОНА ШЕМА И СТРУКТУРА ЗАПОСЛЕНИХ .....	3
5. ОРГАНИЗАЦИОНИ ДЕЛОВИ .....	5
5.1. Организациони део I .....	5
5.2. Организациони део II .....	6
5.2.1. Финансијски сектор .....	6
5.2.2. Општи сектор .....	7
5.3. Организациони део III .....	7
5.3.1. Служба контроле и наплате паркирања .....	7
5.3.2. Служба уклањања, транспорта, чувања и одржавања возила .....	8
6. СИСТЕМ МЕНАѢМЕНТА КВАЛИТЕТОМ .....	09
7. АНАЛИЗЕ ПРЕДСТАВНИКА РУКОВОДСТВА ЗА КВАЛИТЕТ .....	10
8. ЈАВНЕ НАБАВКЕ И НАБАВКЕ .....	26
9. ЗАКЉУЧАК .....	27

## 1. ОСНОВНИ ПОДАЦИ О ПРЕДУЗЕЋУ

Назив предузећа:	ЈКП "Паркинг сервис Сомбор" Сомбор
Седиште:	Сомбор
Адреса:	Трг Цара Лазара 1, Грашалковића палата
Предузеће се налази на две локације: Назив и адреса локације:	СЕДИШТЕ - Трг Цара Лазара 1, Грашалковића палата ДЕПО – Коњовићева бр. 78
Година оснивања:	2006.
ПИБ:	104220944
Матични број:	20121432
Шифра делатности:	5221 – услуге у копненом саобраћају
Број телефона:	0800/102-125, 025/423-000, 460-606
Фах:	025/437-300
E-mail:	office@parkingsombor.co.rs
WEB stranica:	http://www.parkingsombor.co.rs

стр | 2

## 2. ИСТОРИЈАТ ЈКП"ПАРКИНГ СЕРВИС СОМБОР" СОМБОР

Дана 13.12.2005. године Општина Сомбор је на својој 14. седници донела Одлуку о оснивању Јавног комуналног предузећа "Паркинг сервис Сомбор" Сомбор. Јавно комунално предузеће "Паркинг сервис Сомбор" Сомбор основано је као Јавно комунално предузеће коме су поверени послови управљања, коришћења и одржавања јавних простора за паркирање на територији Општине Сомбора, као и одношење и чување непрописно паркираних возила. Циљ оснивања предузећа је модернизација и унапређење културе паркирања на територији Општине Сомбор.

Предузеће је регистровано у Агенцији за привредне регистре дана 25.01.2006. године са основном делатношћу: услуге у копненом саобраћају. Са званичним радом отпочело је дана 01.02.2006. године, када је осмишљеном едукацијом и медијским презентацијама упознала кориснике са новим системом контроле и наплате паркирања. Исте године, ЈКП"Паркинг сервис Сомбор" Сомбор имплементира информациони систем за контролу и наплату паркирања чиме корисницима пружа могућност наплате паркирања путем мобилног телефона. Примена старт-стоп система, у току 2012. године, корисницима омогућава нову услугу, плаћање паркирања путем веб портала.

ЈКП"Паркинг сервис Сомбор" Сомбор спроводи низ маркетиншких и едукативних активности: "Резервисано за ђаке прваке", "Бесплатно за труднице" и др.



Предузеће је чланица Удружења паркиралишта Србије и активно учествује у активностима око унапређења и стандардизације контроле и наплате паркирања на територији Србије.

О квалитету пружених услуга и тржишту, поред руководства, брину и сви запослени. Увођењем стандарда, систем менаџмента квалитетом СРПС ИСО 9001, ЈКП "Паркинг сервис Сомбор" Сомбор перманентно унапређује своје пословање.

стр | 3

### **3. ДЕЛАТНОСТ ЈКП "ПАРКИНГ СЕРВИС СОМБОР" СОМБОР**

Основна делатност ЈКП "Паркинг сервис Сомбор" Сомбор је управљање, коришћење и одржавање јавних простора за паркирање на територији Града Сомбора. Правилником о посебним паркиралиштима на територији града Сомбора, првим и другим изменама и допунама истог, уређен је број паркинг места по зонама паркирања. ЈКП "Паркинг сервис Сомбор" Сомбор управља, користи и одржава 1140 паркинг места и 37 паркинг места за особе са инвалидитетом.

Предузеће уклања непрописно паркирана возила са јавне или других површина по налозима надлежног инспектора Одељења за комуналне послове и комуналне полиције Градске управе и по налогу полицијског службеника, а пружа и услуге преноса хаварисаних возила, као и возила која су учествовала у саобраћајним несрећама, специјалном возилом "паук".

Приликом одржавања манифестација и других прилика, ЈКП "Паркинг сервис Сомбор" Сомбор активно учествује у организацији саобраћаја.

Остале делатности предузећа: друмски превоз терета, складиштење, манипулације теретом и остале делатности у саобраћају.

### **4. ОРГАНИЗАЦИОНА ШЕМА И СТРУКТУРА ЗАПОСЛЕНИХ**

Директор ЈКП "Паркинг сервис Сомбор" Сомбор изабран је на јавном конкурсу за именовање директора Јавног комуналног предузећа "Паркинг сервис Сомбор" Сомбор који је објављен у "Службеном гласнику РС" број 62/2013 од 16.07.2013. године, дневном листу "Политика" дана 14.07.2013. године и на интернет страници Града Сомбора. Решењем о именовању директора Скупштине града Сомбора бр. 02-272/2013-I од дана: 23.10.2013, за директора је именована Гордана Вуловић, на период од четири године.

На основу члана 26. Одлуке о оснивању ЈКП "Паркинг сервис Сомбор" Сомбор ("Сл. лист Града Сомбора" бр. 3/2013) и члана 38. тачка 9. Статута Града Сомбора ("Сл. лист Града Сомбора" бр. 2/2008), Скупштина града Сомбора је именовала Надзорни одбор ЈКП "Паркинг сервис Сомбор" у следећем саставу:

1. Раде Вукелић – председник Надзорног одбора ЈКП "Паркинг сервис Сомбор" Сомбор из реда оснивача – именован решењем бр. 02-204/2014-I од дана 19.06.2014. године,
2. Александра Цигановић – члан Надзорног одбора ЈКП "Паркинг сервис Сомбор" Сомбор из реда оснивача – именована решењем бр. 02-364/2014-I од дана 03.10.2014. године и
3. Катарина Мајсторовић – члан Надзорног одбора ЈКП "Паркинг сервис Сомбор" Сомбор из реда запослених – именована решењем бр. 02-177/2013-I од дана 23.10.2013. године.



Скупштина града Сомбора донела је Решење о разрешењу и именовану председника Надзорног одбора бр. 02-25/2016-I у коме се Раде Вукелић разрешава са функције са 05.02.2016. године а у Надзорни одбор ЈКП"Паркинг сервис Сомбор" Сомбор именовала је Наташу Туркић за председника са 08.02.2016. године.

На основу члана 21. Закона о јавним предузећима ("Сл.гласник РС" бр. 15/2016) и члана 38. става 1. и тачке 9. Статута града Сомбора ("Сл.лист града Сомбора 2/2008) Скупштина града Сомбора дана 23.06.2016. године донела је Решење о разрешењу председника и чланова Надзорног одбора ЈКП"Паркинг сервис Сомбор" бр. 06-192/2016-I у коме је разрешила:

1. Наташу Туркић, председника из реда оснивача
2. Александру Цигановић, члана из реда оснивача и
3. Катарину Мајсторовић, члана из реда запослених.

На основу члана 16., 18. и 20. Закона о јавним предузећима ("Сл.гласник РС" бр. 15/2016) и члана 38. става 1. и тачке 9. Статута града Сомбора ("Сл.лист града Сомбора 2/2008) Скупштина града Сомбора дана 23.06.2016. године донела је Решење о именовану председника и чланова Надзорног одбора ЈКП"Паркинг сервис Сомбор" бр. 06-192/2016-I у коме је на мандатни период од 4 године именовала Надзорни одбор Јавног комуналног предузећа "Паркинг сервис Сомбор" Сомбор:

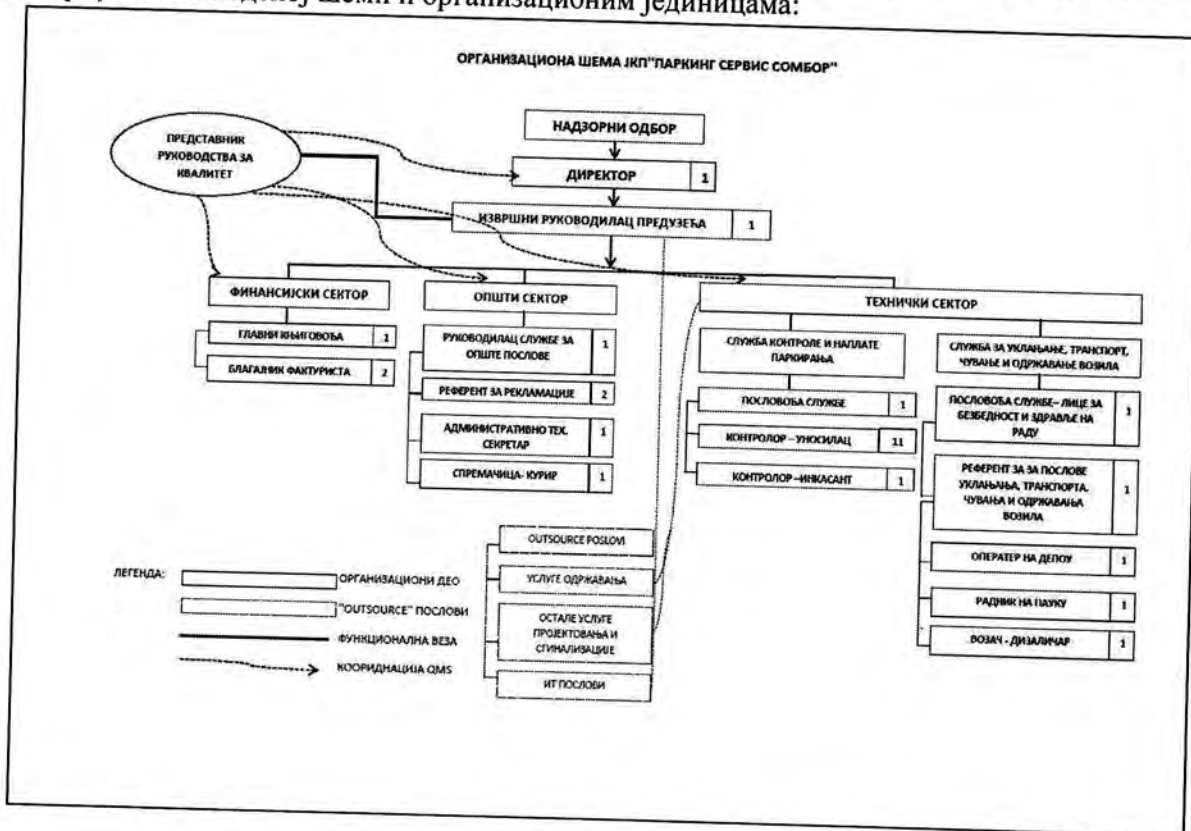
1. Наташа Туркић – за председника из реда оснивача,
2. Перо Станимировић – за члана из реда оснивача и
3. Катарина Мајсторовић – за члана из реда запослених.

У ЈКП"Паркинг сервис Сомбор" Сомбор до почетка спровођења рационализације, било је запослено 31 лице, од којих је 30 лица запослено на неодређено време и 1 на одређено време. На основу Одлуке о максималном броју запослених у систему јавног сектора града Сомбора за 2015. годину ("Службени лист града Сомбора" бр. 01/2016) којом је утврђен максималан број запослених у ЈКП"Паркинг сервис Сомбор" Сомбор, донет је Правилник о унутрашњој организацији и систематизацији послова у ЈКП"Паркинг сервис Сомбор" Сомбор дана 23.03.2016. године, у оквиру којег је због обавезе рационализације укупног броја запослених и усклађивања тог броја са Програмом пословања ЈКП"Паркинг сервис Сомбор" Сомбор за 2016. годину, извршена нова организација посла са смањењем броја извршилаца на радном месту контролор-инкасат, правник и референт за послове развоја и организацију паркинг контроле. Број запослених у ЈКП"Паркинг сервис Сомбор" Сомбор је 28, 27 на неодређено време и 1 на одређено време. Запослени су распоређени по следећим квалификацијама и старосној структури:

Квалификациона структура			Старосна структура			По времену у радном односу	
Редни број	Опис	Број запослених 31.12.2016.	Редни број	Опис	Број запослених 31.12.2016.	Опис	Број запослених 31.12.2016.
1.	ВСС/ВП-2	2	1.	До 30 година	2	До 5 година	0
2.	ВСС/ВП-1	1	2.	30 до 40 година	11	5 до 10	5
3.	ВС	0	3.	40 до 50	7	10 до 15	5
4.	ВКВ	2	4.	50 до 60	8	15 до 20	10
5.	ССС	13	5.	Преко 60	0	20 до 25	3
6.	КВ	8		УКУПНО	28	25 до 30	1
7.	ПК	0		Просечна старост	43	30 до 35	4
8.	НК					Преко 35	0
	УКУПНО:	28				УКУПНО:	28



Запослени у ЈКП "Паркинг сервис Сомбор" Сомбор су Правилником о унутрашњој организацији и систематизацији послова у ЈКП "Паркинг сервис Сомбор" Сомбор распоређени по следећој шеми и организационим јединицама:



## 5. ОРГАНИЗАЦИОНИ ДЕЛОВИ

ЈКП "Паркинг сервис Сомбор" Сомбор је организовано као јединствено предузеће којим руководи директор а своје пословања предузеће врши у оквиру организационих јединица. Организационе јединице су образоване на основу сродних послова који се у том организационом делу обављају:

1. **ОРГАНИЗАЦИОНИ ДЕО I.** у којем самостално обавља послове извршни руководиоца предузећа.
2. **ОРГАНИЗАЦИОНИ ДЕО II.** у којем се послови обављају у два сектора: финансијски и општи сектор.
3. **ОРГАНИЗАЦИОНИ ДЕО III.** у којем су организовани послови техничког сектора у оквиру којег постоје две службе: служба за наплату и контролу паркирања и служба за уклањање, транспорт, чување и одржавање возила.

### 5.1. Организациони део I.

Прва организациона јединица бави се праћењем ефикасности и контролом рада свих сектора и служби предузећа. Броји једног запосленог: извршни руководиоца предузећа – 1 извршилац. Поред вршења надзора, над извршавањем послова свих сектора и служби, овде се израђују извештаји и анализе остваривања плана рада и пословања предузећа, предлажу



решења у циљу постизања квалитета, ефикасности рада и повећања профитабилности пословања, предлажу мере за унапређење процеса рада, информисе јавност, ажурира сајт предузећа, обезбеђује функционисање информационог система, израђују сва документа системом менаџмента квалитетом у складу са захтевима СРПС ИСО 9001, обезбеђује примена стандарда, врши надзор над QMS и други послови.

Извршни руководилац предузећа: Снежана Радоњић стр | 6

## 5.2. Организациони део II.

### 5.2.1. Финансијски сектор

Финансијски сектор је организациона јединица која се бави административно-књиговодствено-рачуноводственим пословима и чине је 3 запослена: главни књиговођа – 1 извршилац и благајник – фактуриста – 2 извршиоца. Сектор у свом раду користи рачуноводствени програм "Инес" и апликацију "S.W.A.T." који омогућава аутоматску обраду података у реалном времену, тренутну аналитику кретања у предузећу и односа са корисницима и пословним партнерима, као и стално усаглашавање са важећим законским прописима и административним захтевима оснивача.

Главни књиговођа доставља кварталне извештаје о реализацији Програма пословања ЈКП"Паркинг сервис Сомбор" Сомбор Министарству привреде и локалној самоуправи, израђује и доставља финансијске извештаје Агенцији за приведне регистре и учествује у изради свих осталих анализа и извештаја у складу са Законом и захтевима оснивача.

У периоду јануар –децембар 2016. године **укупни приходи** ЈКП"Паркинг сервис Сомбор" Сомбор износе **42.344.841,00 динара**, а **расходи 40.557.000,00 динара**.

Редни	Извори прихода	План 2016	Остварено 2016	Индекс
1	Коришћење паркиралишта	27.500.000,00	29.339.905,00	1,07
2	Уклањање возила	700.000,00	592.949,00	0,85
3	Издавање посебне паркинг карте	5.000.000,00	4.500.831,00	0,90
4	Претплатне карте	4.500.000,00	4.752.661,00	1,06
5	Лисице	2.000.000,00	-	-
6	Остали приходи	300.000,00	158.495,00	0,53
7	Субвенција	2.000.000,00	3.000.000,00	1,5
	УКУПНО:	42.000.000,00	42.344.841,00	1,01

На позицијама прихода евидентно је да је ЈКП"Паркинг сервис Сомбор" Сомбор остварио планиране приходе Програмом пословања ЈКП"Паркинг сервис Сомбор" Сомбор за 2016. годину. Позиција прихода од уклањања возила је умањен, услед незадовољавајућег броја налога за уклањање непрописно паркираних возила надлежних органа по Одлуци о јавним паркиралиштима на територији града Сомбора а приход од претплатних карата је реализован кроз директан приход од претплатних паркинг карата на позицији 4, и субвенције града Сомбора која је приказана на позицији број 7, као приход од издавања претплатних карата за возила градске управе. Остале приходе предузеће остварује кроз наплату штета, позитивних камата, прихода од опомена и др.



Зараде, путни трошкови и све остале накнаде запосленима у ЈКП "Паркинг сервис Сомбор" Сомбор исплаћују се месец за месецом у континуитету и умањују у складу са Уредбом Владе Републике Србије. ЈКП "Паркинг сервис Сомбор" Сомбор редовно измирује обавезе пореза.

Анализа продаје и наплате за 2016. годину дата је у оквиру извештаја представника руководства за квалитет.

стр | 7

Сви запослени у финансијском сектору у обављању својих радних задатака придржавају се процедура дефинисаних системом менаџмента квалитетом и представнику руководства достављају месечне извештаје о раду сектора.

**Главни књиговођа: Мирјана Тешић-Ђурић**

### *5.2.2. Општи сектор*

Служба за опште послове броји 5 запослених: руководилац службе за опште послове – 1 извршилац, административно-технички секретар – 1 извршилац, референт за рекламације – 2 извршиоца и курир – спремачица – 1 извршилац. Сектор у свом раду користи апликацију "S.W.A.T." као и рачуноводствени програм "Инес" који омогућавају аутоматску обраду унешених података и захтеваних операција.

Руководилац службе за опште послове у складу са Законом доставља РИНО извештаје Министарству привреде, податке зараде запослених - регистар запослених Министарству финансија и прописане обрасце Управи за трезор, филијала у Сомбору а у овој служби се поред евиденције издатих и наплаћених посебних паркинг карата, води и евиденција приговора корисника као и њихово решавање. Поред ових послова, руководилац службе за опште послове анализира наплату ненаплаћених посебних паркинг карта и ангажује судског извршитеља, који предузећу омогућују ефикаснију наплату потраживања путем административних забрана на зараде дужника, пописом имовине и касније наплатом путем лицитацијем.

За период јануар - децембар 2016. године детаљна анализа посебних паркинг карата дата је у оквиру извештаја представника руководства за квалитет.

Сви запослени у служби за опште послове у обављању својих радних задатака придржавају се процедура дефинисаних системом менаџмента квалитетом а руководилац службе за опште послове сваког месеца извештај о раду сектора доставља представнику руководства за квалитет.

**Руководилац службе за опште послове: Катарина Мајсторовић**

### **5.3. Организационо део III.**

#### *5.3.1. Служба наплате и контроле паркирања*

Служба контроле и наплате паркирања броји 13 запослених: пословођа службе за контролу и наплату паркирања – 1 извршилац, контролор – уносилац података за рачунарску обраду – 11 извршилаца и контролор – инкасанти – 1 извршиоца.





Паркинг места на којима се врши контрола и наплата паркирања распоређена су на посебно паркиралиште и четири зоне: ЕКСТРА - плава зона, ПРВА – црвена зона, ДРУГА – жута зона и ТРЕЋА – зелена зона, према одлуци Скупштине Града Сомбора. Паркинг места обележена су према пројекту хоризонталне сигнализације и табле са упутствима за кориснике паркинг места налазе се на почетку улица или паркинг зона по пројекту вертикалне сигнализације.

Сектори у коме се врши контрола и наплата паркирања обухватају једну или више улица намењену за рад једног контролора - уносиоца података за рачунарску обраду. За сва возила која нису паркирана у складу са Одлуком о јавним паркиралиштима на територији Града Сомбора контролор – уносилац података за рачунарску обраду издаје посебну паркинг карту, која представља посебну цену за случај коришћења паркиралишта супротно Одлуци. Уређаји за контролу које користе контролори-уносиоци података за рачунарску обраду повезани су са централним компјутером тако да пословођа службе контроле паркирања може да прати рад контролора. Апликација "S.W.A.T." омогућава извештавање о учинку контролора-уносиоца података за рачунарску обраду путем задатих претрага (број уочавања возила, издавање посебних паркинг карата и др).

стр | 8

Корисницима паркиралишта омогућено је да паркирање плаћају слањем смс поруке са свог мобилног телефона као и путем система "старт-стоп" који корисници једнако могу да користе путем мобилних телефона и рачунара. Истовремено, корисницима је омогућено и коришћење паркинг карата које се купују код дистрибутера и на осталим продајним објектима, при чему предузеће води рачуна о покривености зона у којима се врши контрола и наплата паркирања.

У периоду јануар – децембар 2016. године служба контроле и наплате паркирања своје радне задатке обављала је по устаљеном континуитету.

Сви запослени у служби контроле и наплате паркирања у обављању својих радних задатака придржавају се процедура дефинисаних системом менаџмента квалитетом а пословођа службе за контролу и наплату паркирања представнику руководства достављају месечне извештаје о раду сектора.

### **Пословођа службе за контролу и наплату паркирања: Александар Крстић**

#### *5.3.2. Служба уклањања, транспорта, чувања и одржавања возила*

Служба за уклањање, транспорт, чување и одржавање возила као значајан организациони сегмент броји 5 запослених: пословођа службе за уклањање, транспорт, чување и одржавање возила – лице за безбедност и здравље на раду – 1 извршилац, референт за послове уклањања, транспорта, чувања и одржавања возила – 1 извршилац, оператер на депоу – 1 извршилац, возач – дизаличар – 1 извршилац и радник на пауку – 1 извршилац.

Служба за уклањање и транспорт возила, информације о непрописно паркираним возилима добија од: саобраћајне полиције, инспектора комуналне инспекције, контролора-уносиоца података за рачунарску обраду, контролора-инкасанта, пословође или оператера на терену. По добијеној информацији издаје се налог за транспортно возило, исто возило се фотографише и увозара на "Паук". Утоварена возила се транспортују на депо и о томе се обавештава саобраћајна полиција. На депоу поред чувања возила обављају се и послови издавања уклоњених возила. Поред специјалног возила "Паук" у власништу ЈКП "Паркинг сервис Сомбор" Сомбор је пик-уп и службено возило.



За период јануар-децембар 2016. године анализа службе за уклањање и транспорт возила дата је у оквиру извештаја представника руководства за квалитет.

Сви запослени у служби за уклањање, транспорт, чување и одржавање возила у обављању својих радних задатака придржавају се процедура дефинисаних системом менаџмента квалитетом а пословођа службе уклањања и транспорта возила сваког месеца извештај о раду службе доставља представнику руководства за квалитет. стр | 9

**Пословођа службе за уклањање, транспорт, чување и одржавање возила – лице за безбедност и здравље на раду: Синиша Кусонић**

## **6. СИСТЕМ МЕНАѢМЕНТА КВАЛИТЕТОМ**

ЈКП"Паркинг сервис Сомбор" Сомбор примењује ИСО 9001, међународни стандард који садржи захтеве за систем управљања квалитетом у организацији које организација мора да испуни да би ускладила своје пословање са међународно признатим нормама.

Систем квалитетом је управљачки систем који доводи до остварења постављених циљева у погледу квалитета пословања и пружања услуга. Систем чине организациона структура, одговорност извршилаца у организацији, процеси и ресурси који су потребни за управљање системом. Подразумева ангаживање свих запослених према овлашћењима и одговорностима у ЈКП"Паркинг сервис Сомбор" Сомбор.

Према систематизацији послова, извршни руководилац предузећа је представник руководства за квалитет и руководи системом менаџмента квалитетом у ЈКП"Паркинг сервис Сомбор" Сомбор. Под руководством представника за квалитет и залагањем свих запослених укључених у систем менаџмента квалитетом, ЈКП"Паркинг сервис Сомбор" Сомбор је успешно реализовао ресертификацију система менаџмента квалитетом 2010, 2013 и 2016. године.

Одлуком о обнављању сертификације система менаџмента квалитетом и знака сертификације од дана 12.08.2016. године коју је издало друштво за сертификацију система менаџмента квалитетом "ПанЦерт" доо из Новог Сада, предузећу је додељен сертификат са регистарским бројем 081-7 који важи до 14.09.2018. године.

У 2016. години представник руководства за квалитет преиспитао је сву документацију у складу са стандардом, израдио све извештаје са освртом на две године уназад. Анализа представника руководства за квалитет је дата у оквиру овог Извештаја о реализацији програма пословања ЈКП"Паркинг сервис Сомбор" Сомбор за 2016. годину.

**Представник руководства за квалитет: Снежана Радоњић**

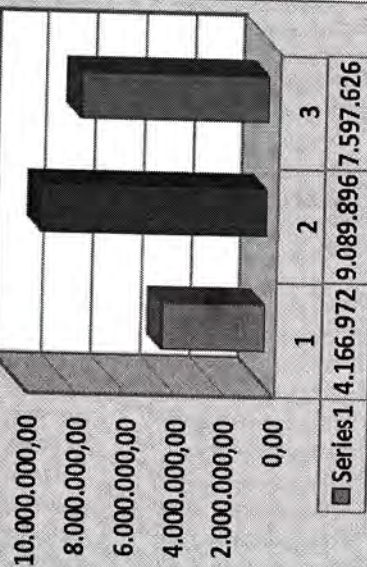


СМС провајдери 2014-2016

стр | 10

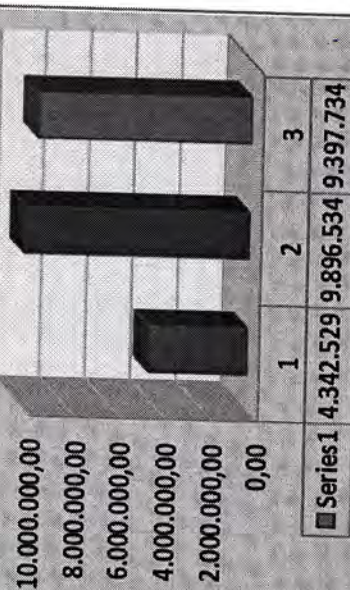
2014 година	ПРОВАЈДЕР				ПРИХОД			
	МЕСЕЦ	ВИП	ТЕЛЕНОР		ВИП	ТЕЛЕНОР		ТЕЛЕКОМ
			БРОЈ УПЛАТА	ТЕЛЕКОМ		УКУПНО СА ПДВ-ом	ТЕЛЕКОМ	
ЈАНУАР	7806	16776	13426	288.964,00	632.608,00	497.332,00		
ФЕБРУАР	8744	18294	15007	322.120,00	691.076,00	553.138,00		
МАРТ	10414	21894	18406	386.220,00	827.628,00	674.476,00		
АПРИЛ	10159	20417	17032	377.130,00	769.702,00	630.000,00		
МАЈ	9281	19790	16597	342.974,00	748.804,00	606.630,00		
ЈУН	9692	20178	17441	355.872,00	758.188,00	637.894,00		
ЈУЛ	9243	20659	17379	345.258,00	777.738,00	635.906,00		
АВГУСТ	9205	20137	17217	340.598,00	752.630,00	624.790,00		
СЕПТЕМБАР	9989	21250	18294	367.462,00	795.188,00	673.772,00		
ОКТОБАР	9755	21249	19171	364.258,00	798.622,00	712.146,00		
НОВЕМБАР	8639	18875	16921	318.714,00	700.770,00	623.398,00		
ДЕЦЕМБАР	9519	22057	19624	357.402,00	836.942,00	728.144,00		
<b>УКУПНО</b>	<b>112446</b>	<b>241376</b>	<b>206515</b>	<b>4.166.972,00</b>	<b>9.089.896,00</b>	<b>7.597.626,00</b>		

ПРОВАЈДЕРИ ПРИХОД 2014



2015 година	ПРОВАЈДЕР				ПРИХОД			
	МЕСЕЦ	ВИП	ТЕЛЕНОР		ВИП	ТЕЛЕНОР		ТЕЛЕКОМ
			БРОЈ УПЛАТА	ТЕЛЕКОМ		УКУПНО СА ПДВ-ом	ТЕЛЕКОМ	
ЈАНУАР	7414	17560	15086	296.154,00	719.033,00	608.845,00		
ФЕБРУАР	7547	17311	15825	308.722,00	710.543,00	637.090,00		
МАРТ	9524	21549	20247	386.742,00	886.029,00	833.911,39		
АПРИЛ	9155	20254	19089	373.269,00	830.918,00	787.258,00		
МАЈ	8555	19726	18597	346.367,00	811.679,00	769.745,00		
ЈУН	9046	20062	19149	365.672,00	826.723,00	793.585,00		
ЈУЛ	8388	19000	17759	340.229,00	793.986,00	736.718,00		
АВГУСТ	8930	19750	18593	362.621,00	818.038,00	763.872,00		
СЕПТЕМБАР	9333	20600	20090	376.925,00	859.668,00	832.589,00		
ОКТОБАР	9803	21492	21353	391.186,00	885.062,00	885.890,00		
НОВЕМБАР	8549	19198	18978	341.143,00	783.500,00	780.320,00		
ДЕЦЕМБАР	11416	23989	23695	453.499,00	971.355,00	967.911,00		
<b>УКУПНО</b>	<b>107660</b>	<b>240491</b>	<b>228461</b>	<b>4.342.529,00</b>	<b>9.896.534,00</b>	<b>9.397.734,39</b>		

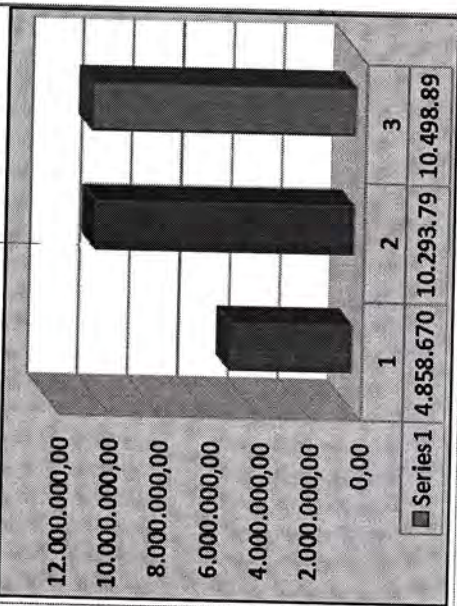
ПРОВАЈДЕРИ ПРИХОД 2015





2016 година	ПРОВАЈДЕР				ПРИХОД			
	ВИП	ТЕЛЕНОР	ТЕЛЕКОМ	ТЕЛЕКОМ	ВИП	ТЕЛЕНОР	ТЕЛЕКОМ	ТЕЛЕКОМ
	БРОЈ УПЛАТА				УКУПНО СА ПДВ-ОМ			
ЈАНУАР	8275	17394	17266	17266	325.593,00	707.087,00	704.330,00	704.330,00
ФЕБРУАР	9351	19825	19861	19861	383.406,00	837.696,00	839.805,00	839.805,00
МАРТ	11209	23775	23519	23519	463.701,00	996.528,00	986.928,00	986.928,00
АПРИЛ	9217	20087	20353	20353	382.782,00	859.896,00	863.520,00	863.520,00
МАЈ	9472	19541	20313	20313	386.136,00	825.219,00	853.314,00	853.314,00
ЈУН	9550	19874	20448	20448	394.272,00	842.514,00	864.282,00	864.282,00
ЈУЛ	8985	19050	18653	18653	370.674,00	804.873,00	775.914,00	775.914,00
АВГУСТ	10026	20463	21108	21108	415.791,00	853.473,00	883.725,00	883.725,00
СЕПТЕМБАР	10144	21060	21198	21198	417.597,00	881.790,00	878.631,00	878.631,00
ОКТОБАР	10143	20756	21721	21721	424.554,00	890.658,00	931.309,92	931.309,92
НОВЕМБАР	9722	19587	20711	20711	410.266,00	839.070,00	881.850,92	881.850,92
ДЕЦЕМБАР	11575	22527	24517	24517	483.898,00	954.994,00	1.035.285,90	1.035.285,90
УКУПНО	117669	243939	249668	249668	4.858.670,00	10.293.798,00	10.498.895,74	10.498.895,74

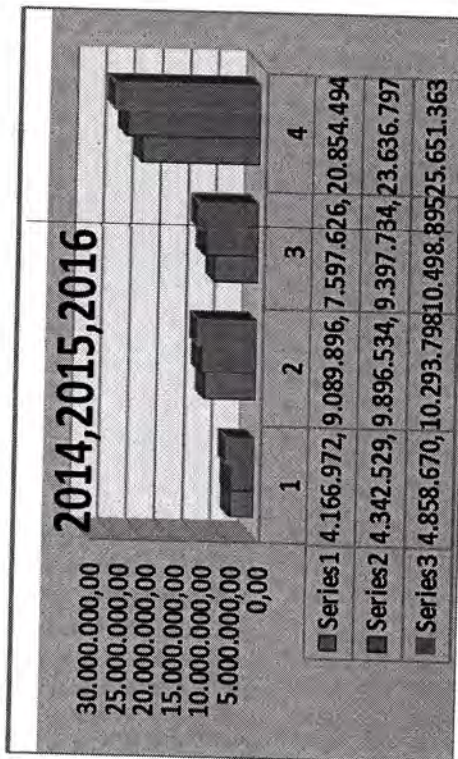
ПРОВАЈДЕРИ ПРИХОД 2016



ПРОВАЈДЕР	2014	2015	2016	ОДНОС	ОДНОС	ОДНОС
ВИП	112446	107660	117669	-4,26%	117669	9,30%
ТЕЛЕНОР	241376	240491	243939	-0,37%	243939	1,43%
ТЕЛЕКОМ	206515	228461	249668	10,63%	249668	9,28%
УКУПНО	560337	576612	611276	2,90%	611276	6,01%

ПРОВАЈДЕР	2014	2015	2016	ОДНОС	ОДНОС	ОДНОС
ВИП	4.166.972,00	4.342.529,00	4.858.670,00	4,21%	4.858.670,00	11,89%
ТЕЛЕНОР	9.089.896,00	9.896.534,00	10.293.798,00	8,87%	10.293.798,00	4,01%
ТЕЛЕКОМ	7.597.626,00	9.397.734,39	10.498.895,74	23,69%	10.498.895,74	11,72%
УКУПНО	20.854.494,00	23.636.797,39	25.651.363,74	13,34%	25.651.363,74	8,52%

Пораст смс-а у 2016. години код свих мобилних оператора: ВИП-а за ↑9,30%, ТЕЛЕКОМ-а за ↑9,28% и ТЕЛЕНОРА-а за ↑1,43.







Датум од: 01.01.2014.

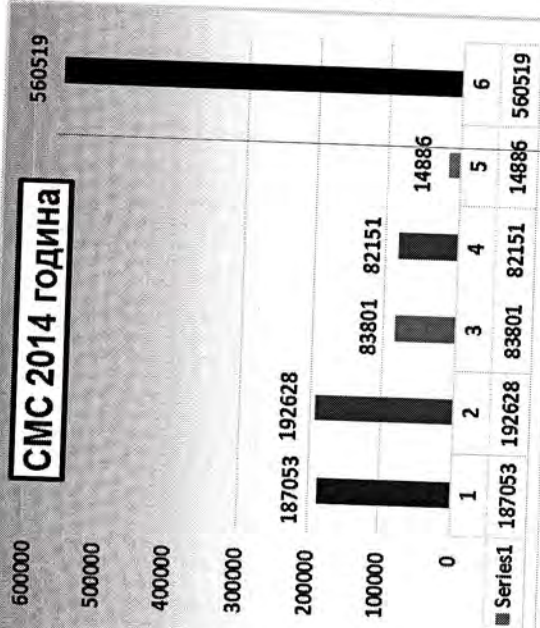
Датум до: 31.12.2014.

СМС зоне 2014-2016

МЕСЕЦ	екстра зона	I зона	II зона	III зона	дневна карта	укупно карата	УКУПНО:
ЈАНУАР	13375	12109	5714	5842	968	38008	1.418.904,00
ФЕБРУАР	14111	14418	5930	6531	1055	42045	1.566.334,00
МАРТ	16730	17523	7493	7633	1335	50714	1.888.324,00
АПРИЛ	15946	16512	6920	6938	1292	47608	1.776.832,00
МАЈ	15159	15773	6767	6775	1194	45668	1.698.408,00
ЈУН	14849	16983	7439	6748	1292	47311	1.751.954,00
ЈУЛ	14928	16579	7671	6739	1364	47281	1.758.902,00
АВГУСТ	16313	15778	7419	6018	1213	46741	1.718.018,00
СЕПТЕМБАР	16449	17314	7485	6980	1305	49533	1.836.422,00
ОКТОБАР	16742	17519	7274	7249	1391	50175	1.875.026,00
НОВЕМБАР	14835	15251	6664	6318	1167	44235	1.642.880,00
ДЕЦЕМБАР	17616	16869	7025	8380	1310	51200	1.922.488,00
УКУПНО	187053	192628	83801	82151	14886	560519	20.854.492,00

стр | 12

СМС 2014 ГОДИНА



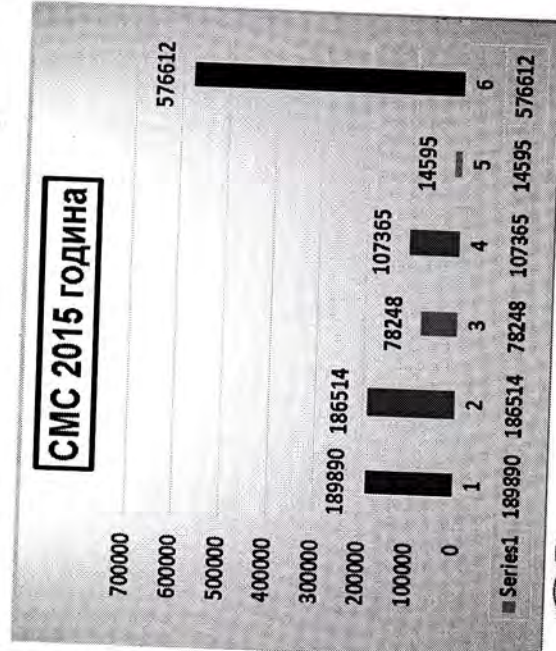
Series1 187053 192628 83801 82151 14886 560519

Датум од: 01.01.2015.

Датум до: 31.12.2015.

МЕСЕЦ	екстра зона	I зона	II зона	III зона	дневна карта	укупно карата	УКУПНО:
ЈАНУАР	13731	12948	5425	7048	908	40060	1.624.032,00
ФЕБРУАР	13178	13727	5291	7543	944	40683	1.656.355,00
МАРТ	16891	17222	6297	9660	1250	51320	2.106.682,39
АПРИЛ	16146	15823	6466	8805	1258	48498	1.991.445,00
МАЈ	15601	15182	6115	8783	1197	46878	1.927.791,00
ЈУН	15991	15749	6290	8975	1252	48257	1.985.980,00
ЈУЛ	15135	14411	5615	8789	1197	45147	1.870.933,00
АВГУСТ	15783	14948	6477	8824	1241	47273	1.944.531,00
СЕПТЕМБАР	16455	15956	6843	9364	1405	50023	2.069.182,00
ОКТОБАР	17007	16549	7569	10149	1374	52648	2.162.138,00
НОВЕМБАР	15157	14779	6738	8928	1123	46725	1.904.963,00
ДЕЦЕМБАР	18815	19220	9122	10497	1446	59100	2.392.765,00
УКУПНО	189890	186514	78248	107365	14595	576612	23.636.797,39

СМС 2015 ГОДИНА



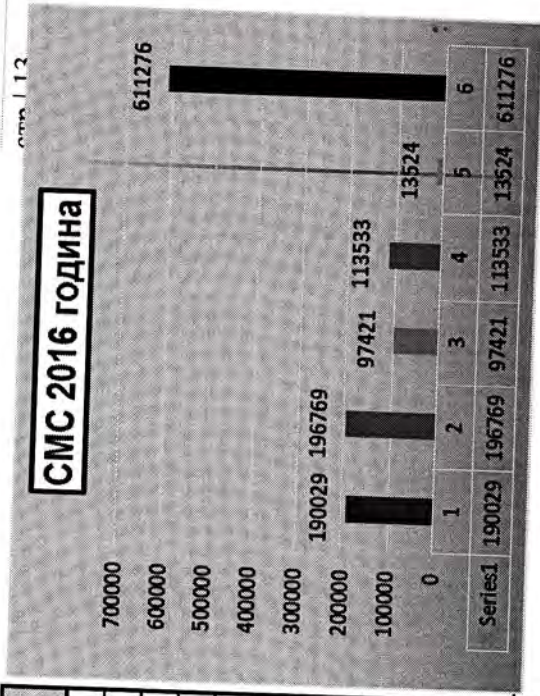
Series1 189890 186514 78248 107365 14595 576612





Датум од: 01.01.2016. Датум до: 31.12.2016.

МЕСЕЦ	екстра зона	I зона	II зона	III зона	дневна карта	укупно карата	УКУПНО:
ЈАНУАР	14018	13854	6227	7870	966	42935	1.737.010,00
ФЕБРУАР	15115	16560	7000	9277	1085	49037	2.060.907,00
МАРТ	18393	19051	8745	11087	1227	58503	2.447.157,00
АПРИЛ	15694	15524	7555	9650	1234	49657	2.106.198,00
МАЈ	15558	15203	8236	9195	1134	49326	2.064.669,00
ЈУН	15760	15548	7970	9392	1202	49872	2.101.068,00
ЈУЛ	15092	14358	7720	8461	1057	46688	1.951.461,00
АВГУСТ	16199	16509	8575	9123	1191	51597	2.152.989,00
СЕПТЕМБАР	15823	17334	8626	9474	1145	52402	2.178.018,00
ОКТОБАР	15655	17111	8799	9910	1145	52620	2.246.521,92
НОВЕМБАР	15139	16357	7958	9569	997	50020	2.131.186,92
ДЕЦЕМБАР	17583	19360	10010	10525	1141	58619	2.474.177,90
УКУПНО	190029	196769	97421	113533	13524	611276	25.651.363,74



ГОДИНА СМС	2014	2015	2016	однос	однос
екстра зона	187053	189890	190029	1,52%	0,07%
I зона	192628	186514	196769	-3,17%	5,50%
II зона	83801	78248	97421	-6,63%	24,50%
III зона	82151	107365	113533	30,69%	5,74%
дневна карта	14886	14595	13524	-1,95%	-7,34%
УКУПНО	560519	576612	611276	2,87%	6,01%

Пораст СМС-а у 2016. години у односу на 2015. ГОДИНУ:  
 - II зона ↑ 24,50%,  
 - III зона ↑ 5,74%,  
 - I зона ↑ 5,50% и екстра зона ↑ 0,07%.  
 Смањење СМС-а у 2016. години у односу на 2015. ГОДИНУ:  
 - дневна карта ↓ -7,34%.

Повећан број СМС-а у 2016. години за ↑ 6,01%.

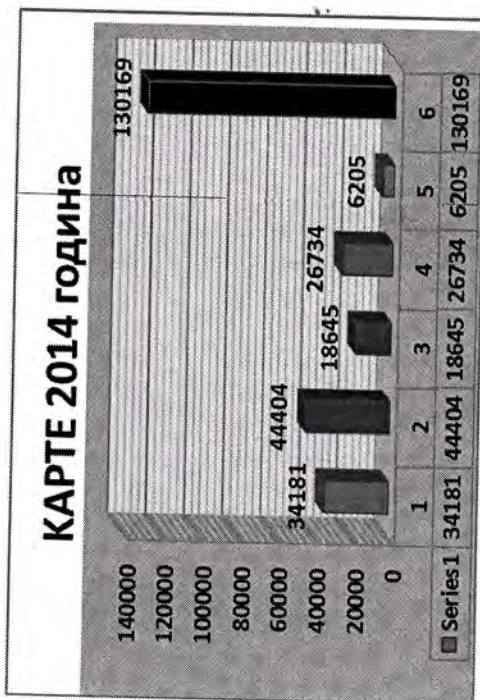




ДИСТРИБУТЕРИ КАРТЕ 2014-2016

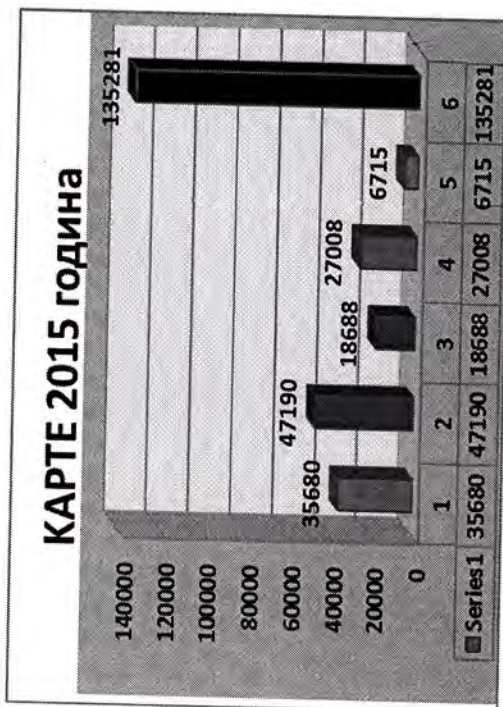
Датум од: 01.01.2014.  
Датум до: 31.12.2014.

МЕСЕЦ	ехтра зона	I зона	II зона	III зона	дневна карта	УКУПНО карата	УКУПНО
ЈАНУАР	2239	2773	1378	1958	380	8728	316.067,40
ФЕБРУАР	2193	3023	1369	1979	435	8999	329.834,68
МАРТ	2745	3828	1470	2557	583	11183	418.061,64
АПРИЛ	2839	3931	1720	2219	558	11267	411.435,12
МАЈ	2729	3652	1392	2265	517	10555	389.558,12
ЈУН	2893	3309	1222	2215	504	10143	378.763,32
ЈУЛ	3103	3823	1995	2209	544	11674	420.523,48
АВГУСТ	3516	4476	1674	2147	552	12365	444.973,64
СЕПТЕМБАР	3324	4064	1653	2316	541	11898	432.052,72
ОКТОБАР	3172	3959	1743	2189	569	11632	424.215,64
НОВЕМБАР	2543	3557	1460	2295	468	10323	376.246,24
ДЕЦЕМБАР	2885	4009	1569	2385	554	11402	418.248,36
УКУПНО	34181	44404	18645	26734	6205	130169	4.759.980,36



Датум од: 01.01.2015.  
Датум до: 31.12.2015.

МЕСЕЦ	ехтра зона	I зона	II зона	III зона	дневна карта	УКУПНО карата	УКУПНО
ЈАНУАР	2244	3010	1510	2019	430	9213	362.855,10
ФЕБРУАР	2184	3929	927	1324	327	8691	330.916,64
МАРТ	2666	3897	1637	2661	510	11371	449.796,72
АПРИЛ	2994	2647	1318	2429	511	9899	405.420,42
МАЈ	2787	3714	1705	2037	520	10763	423.211,46
ЈУН	3135	3825	1277	2249	603	11089	452.527,04
ЈУЛ	3169	3568	1508	2273	545	11063	443.020,56
АВГУСТ	3743	4587	1519	2194	657	12700	509.413,66
СЕПТЕМБАР	3331	4251	1888	2533	649	12652	505.581,50
ОКТОБАР	3202	4658	1898	2595	629	12982	513.411,76
НОВЕМБАР	2847	4102	1519	2199	639	11306	459.051,50
ДЕЦЕМБАР	3378	5002	1982	2495	695	13552	538.331,28
УКУПНО	35680	47190	18688	27008	6715	135281	5.393.537,64

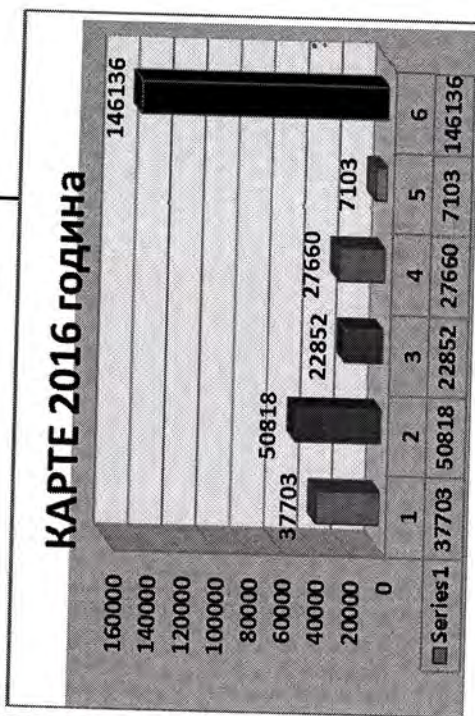




Датум од:  
01.01.2016.

Датум до:  
31.12.2016.

МЕСЕЦ	ехтра зона	I зона	II зона	III зона	Дневна карта	УКУПНО карата	УКУПНО
ЈАНУАР	2646	3186	1664	1953	451	9900	386.528,42
ФЕБРУАР	2650	3778	1410	2622	467	10927	450.092,76
МАРТ	3311	4900	2088	2678	625	13582	553.158,72
АПРИЛ	2833	4074	2190	1570	706	11373	471.164,40
МАЈ	3041	4390	1716	2606	609	12362	512.819,10
ЈУН	3301	4073	2068	2290	598	12330	503.578,74
ЈУЛ	3441	3976	1999	2293	618	12327	507.739,62
АВГУСТ	4169	4955	1786	2317	615	13842	563.432,64
СЕПТЕМБАР	3260	4483	2277	2354	732	13106	543.764,34
ОКТОБАР	3156	4260	1831	2368	563	12178	510.639,60
НОВЕМБАР	2742	4086	1780	2352	559	11519	485.413,52
ДЕЦЕМБАР	3153	4657	2063	2257	560	12690	522.857,26
УКУПНО	37703	50818	22852	27660	7103	146136	6.011.189,12

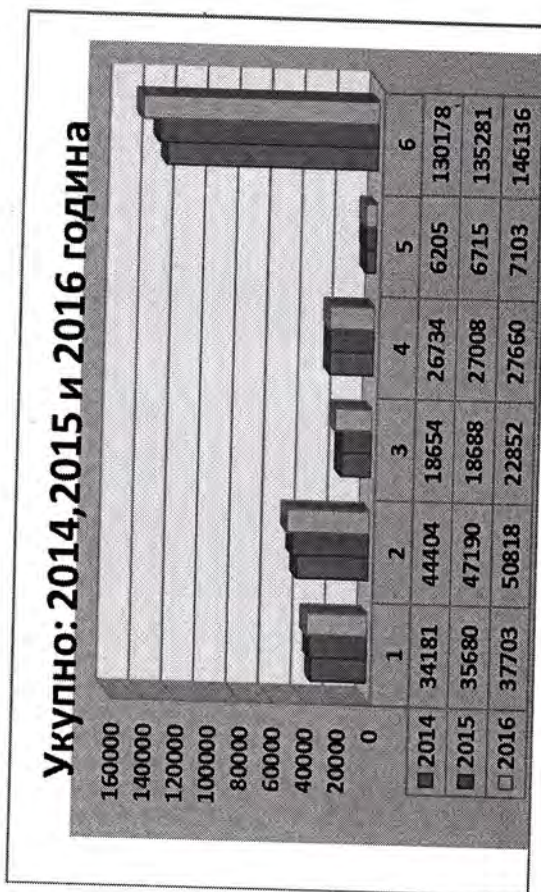


ЗОНА	2014	2015	ОДНОС	2016	ОДНОС
ехтра зона	34181	35680	4,39%	37703	5,67%
I зона	44404	47190	6,27%	50818	7,69%
II зона	18654	18688	0,18%	22852	22,28%
III зона	26734	27008	1,02%	27660	2,41%
дневна карта	6205	6715	8,22%	7103	5,78%
УКУПНО	130178	135281	3,92%	146136	8,02%

Пораст продаје карата у 2016. години у односу на 2015. годину:

- II зона ↑ 22,28%,
- I зона ↑ 7,69%,
- дневна карта ↑ 5,78%,
- екстра зона ↑ 5,67% и III зона ↑ 2,41%.

**Повећана продаја паркинг карата у 2016. години за ↑ 8,02%.**





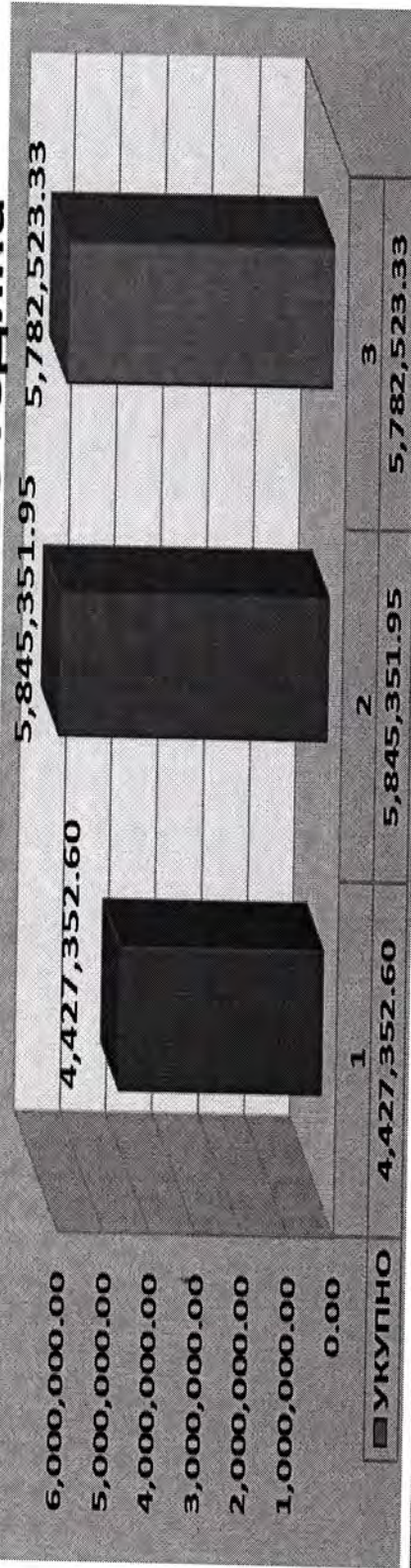
ПОВЛАШЋЕНЕ ПАРКИНГ КАРТЕ-ППК  
2014-2016

МЕСЕЦ	2014	2015	ОДНОС	2016	ОДНОС
ЈАНУАР	486,386.00	455,692.00	-6.31%	489,603.50	7.44%
ФЕБРУАР	335,063.00	419,012.00	25.05%	478,183.68	14.12%
МАРТ	375,258.00	567,000.20	51.10%	481,044.52	-15.16%
АПРИЛ	368,696.60	673,492.00	82.67%	412,221.52	-38.79%
МАЈ	320,086.00	517,800.75	61.77%	528,956.52	2.15%
ЈУН	385,132.00	456,146.75	18.44%	451,776.35	-0.96%
ЈУЛ	331,306.00	458,055.75	38.26%	411,476.93	-10.17%
АВГУСТ	324,170.00	465,265.50	43.53%	465,071.93	-0.04%
СЕПТЕМБАР	364,852.00	453,597.50	24.32%	431,388.76	-4.90%
ОКТОБАР	383,032.00	449,338.50	17.31%	515,795.32	14.79%
НОВЕМБАР	420,235.00	480,541.50	14.35%	491,763.32	2.34%
ДЕЦЕМБАР	333,136.00	449,409.50	34.90%	547,859.00	21.91%
УКУПНО	4,427,352.60	5,845,351.95	32.03%	5,705,141.35	-2.40%

Смањење броја  
ППК-а у 2016.  
години у односу  
на 2015. годину  
за ↓ -2,40%



УКУПНО: 2014, 2015 И 2016 ГОДИНА





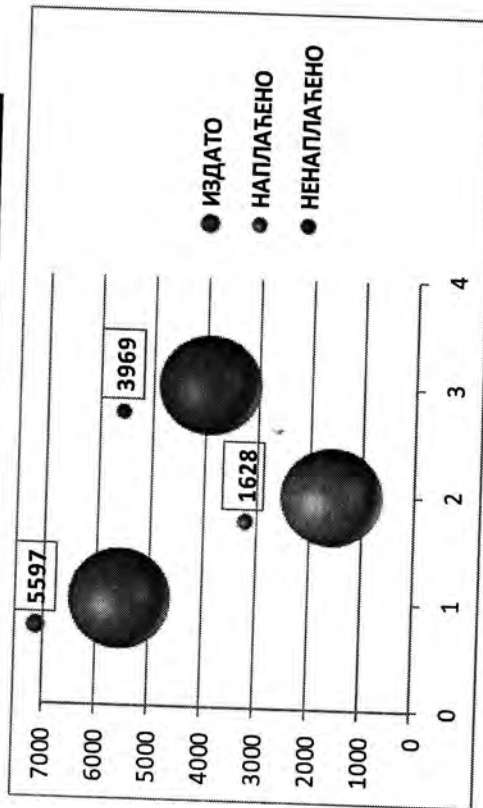


## ПОСЕБНЕ ПАРКИНГ КАРТЕ 2014-2016

Датум од:  
01.01.2014.

Датум до:  
31.12.2014.

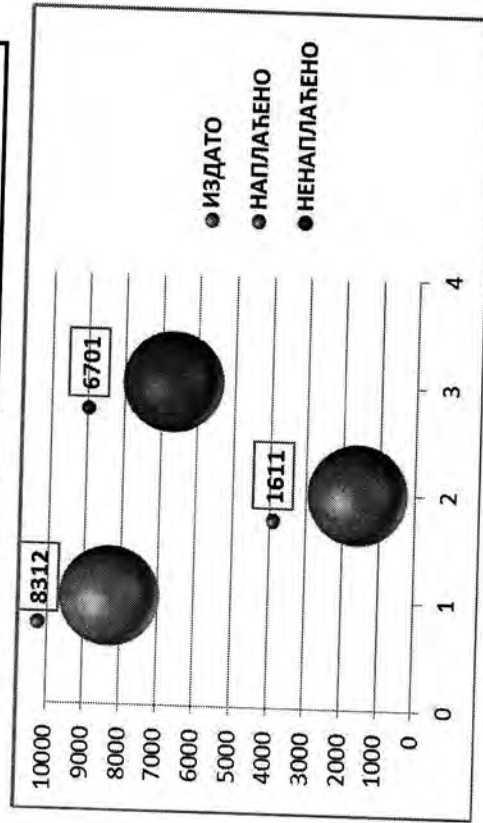
ПЕРИОД ИЗДАВАЊА ППК	ИЗДАТО	НАПЛАЋЕНО	НЕНАПЛАЋЕНО
ЈАНУАР	299	105	194
ФЕБРУАР	389	101	288
МАРТ	662	174	488
АПРИЛ	595	155	440
МАЈ	472	154	318
ЈУН	540	173	367
ЈУЛ	350	109	241
АВГУСТ	526	174	352
СЕПТЕМБАР	428	135	293
ОКТОБАР	489	126	363
НОВЕМБАР	444	128	316
ДЕЦЕМБАР	403	94	309
УКУПНО	5597	1628	3969
ИНДЕКС	1,00	↓0.29	↑0.71



Датум од:  
01.01.2015.

Датум до:  
31.12.2015.

ПЕРИОД ИЗДАВАЊА ППК	ИЗДАТО	НАПЛАЋЕНО	НЕНАПЛАЋЕНО
ЈАНУАР	400	75	325
ФЕБРУАР	475	80	395
МАРТ	946	173	773
АПРИЛ	872	155	717
МАЈ	549	103	446
ЈУН	766	160	606
ЈУЛ	619	127	492
АВГУСТ	716	173	543
СЕПТЕМБАР	588	101	487
ОКТОБАР	711	125	586
НОВЕМБАР	799	157	642
ДЕЦЕМБАР	871	182	689
УКУПНО	8312	1611	6701
ИНДЕКС	1,00	↓0.19	↑0.81



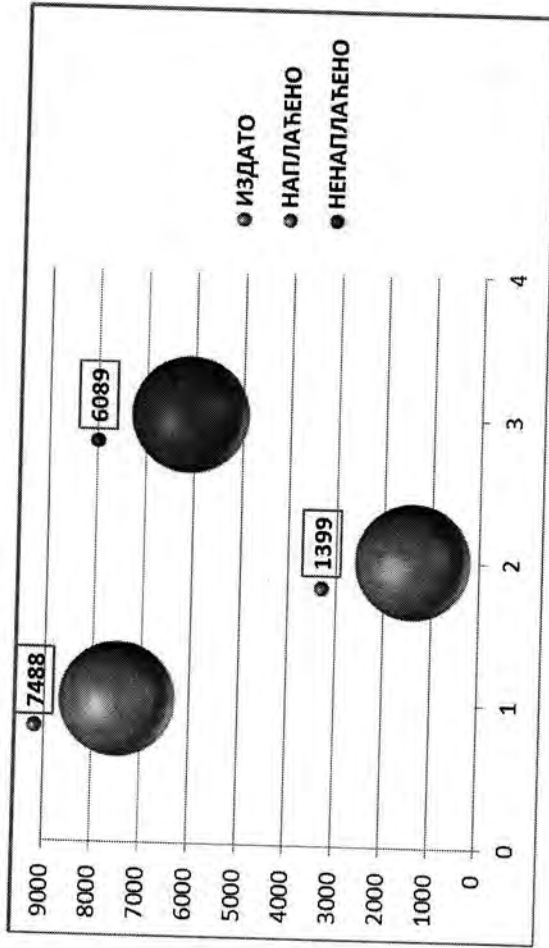




Датум од:  
01.01.2016.

Датум до:  
31.12.2016.

ПЕРИОД ИЗДАВАЊА ППК	ИЗДАТО	НАПЛАЋЕНО	НЕНАПЛАЋЕНО
ЈАНУАР	544	99	445
ФЕБРУАР	597	121	476
МАРТ	806	132	674
АПРИЛ	661	121	540
МАЈ	628	101	527
ЈУН	608	114	494
ЈУЛ	452	95	357
АВГУСТ	693	159	534
СЕПТЕМБАР	659	116	543
ОКТОБАР	649	132	517
НОВЕМБАР	618	126	492
ДЕЦЕМБАР	573	83	490
УКУПНО	7488	1399	6089
ИНДЕКС	1,00	↓0.19	↑0.81



ПОСЕБНЕ ПК	2014	2015	2016	ОДНОС	ОДНОС
НАПЛАЋЕНО	1628	1611	1399	-1,04%	-13,16%
НЕНАПЛАЋЕНО	3969	6701	6089	68,83%	-9,13%
УКУПНО	5597	8312	7488	48,51%	-9,91%

У 2016. ГОДИНИ У ОДНОСУ НА 2015. ГОДИНУ  
УОЧЕНО ЈЕ СМАЊЕЊЕ НАПЛАЋЕНИХ ПОСЕБНИХ  
ПАРКИНГ КАРАТА ЗА ↓-13,16%, А ЕВИДЕНТНО ЈЕ  
СМАЊЕЊЕ НЕНАПЛАЋЕНИХ ПОСЕБНИХ ПАРКИНГ  
КАРАТА ЗА ↓-9,13%.

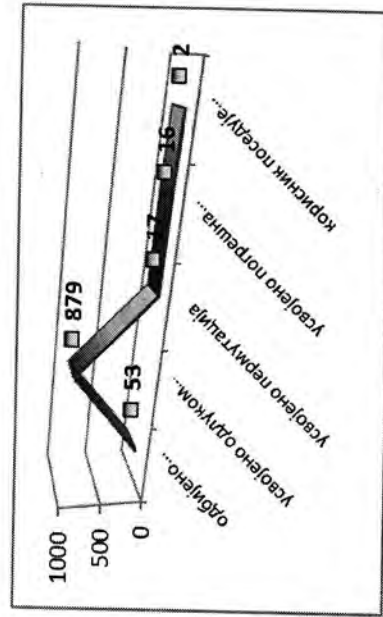
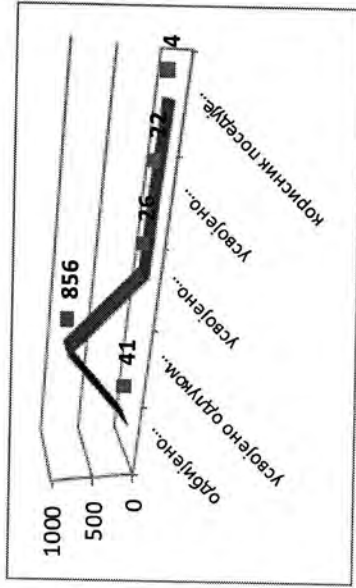




### АНАЛИЗА ПРИГОВОРА 2014-2016

2014 ГОДИНА	одбијено неплаћен и паркинг	усвојено одлуком комисије за приговоре	усвојено пермутација	усвојено погрешна зона	корисник поседује епк	одбијено	усвојено	укупно
ЈАНУАР	1	53	4	1	0	1	58	59
ФЕБРУАР	1	60	0	2	0	1	62	63
МАРТ	7	107	2	2	2	7	113	120
АПРИЛ	2	81	3	2	2	2	88	90
МАЈ	2	67	2	4	0	2	73	75
ЈУН	6	92	5	1	0	6	98	104
ЈУЛ	2	56	0	1	0	2	57	59
АВГУСТ	2	68	5	5	0	2	78	80
СЕПТЕМБАР	2	74	1	0	0	2	75	77
ОКТОБАР	6	69	0	0	0	6	69	75
НОВЕМБАР	5	69	3	1	0	5	73	78
ДЕЦЕМБАР	5	60	1	3	0	5	64	69
УКУПНО	41	856	26	22	4	41	908	949

стр | 19



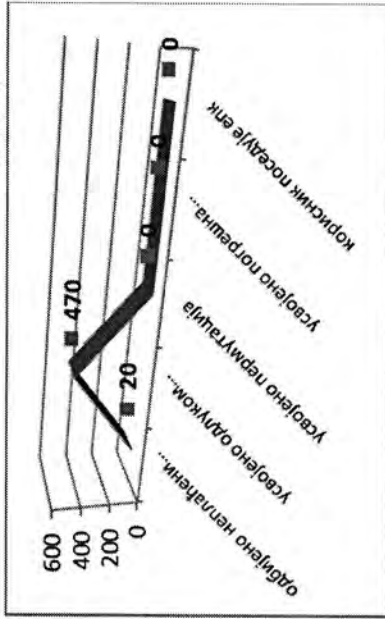
2015 ГОДИНА	одбијено неплаћен и паркинг	усвојено одлуком комисије за приговоре	усвојено пермутација	усвојено погрешна зона	корисник поседује епк	одбијено	усвојено	укупно
ЈАНУАР	0	57	3	0	0	0	60	60
ФЕБРУАР	4	63	0	0	1	4	64	68
МАРТ	0	124	2	2	0	0	128	128
АПРИЛ	8	105	2	3	0	8	110	118
МАЈ	2	83	0	0	0	2	83	85
ЈУН	10	91	5	4	0	10	100	110
ЈУЛ	7	84	4	5	0	7	93	100
АВГУСТ	12	74	0	1	0	12	75	87
СЕПТЕМБАР	0	41	0	0	0	0	41	41
ОКТОБАР	4	52	1	1	0	4	54	58
НОВЕМБАР	1	50	0	0	0	1	50	51
ДЕЦЕМБАР	5	55	0	0	1	5	56	61
УКУПНО	53	879	17	16	2	53	914	967





2016 ГОДИНА	одбијено неплаћени паркинг	усвојено одлуком комисије за приговоре	усвојено пермутација	усвојено погрешна зона	корисник поседује епк	одбијено	усвојено	укупно
ЈАНУАР	0	44	1	2	0	0	47	47
ФЕБРУАР	1	57	1	0	0	1	58	59
МАРТ	1	54	0	0	1	1	55	56
АПРИЛ	1	46	1	1	0	1	48	49
МАЈ	6	28	1	1	0	6	30	36
ЈУН	3	46	1	0	0	3	47	50
ЈУЛ	2	26	0	0	0	2	26	28
АВГУСТ	1	22	1	0	0	1	23	24
СЕПТЕМБАР	1	49	0	0	0	1	49	50
ОКТОБАР	2	38	0	1	0	2	39	41
НОВЕМБАР	1	20	2	1	0	1	23	24
ДЕЦЕМБАР	1	23	1	1	0	1	25	26
<b>УКУПНО</b>	<b>20</b>	<b>453</b>	<b>9</b>	<b>7</b>	<b>1</b>	<b>20</b>	<b>470</b>	<b>490</b>

сгд | 20



По статистичким показатељима приговора  
корисника у 2016. години у односу на 2015.  
годину смањен је укупан број приговора са  
967 приговора у 2015. години на 490  
приговора у 2016. години изражено у  
процентуланом износу ↓-49,33%.

ПРИГОВОРИ	2014	2015	ИНДЕКС	2016	ИНДЕКС
одбијено неплаћени паркинг	41	53	29,27%	20	-62,26%
усвојено одлуком комисије за приговоре	856	879	2,69%	453	-48,46%
усвојено пермутација	26	17	-34,62%	9	-47,06%
усвојено погрешна зона	22	16	-27,27%	7	-56,25%
корисник поседује епк	4	2	-50,00%	1	-50,00%
одбијено	41	53	29,27%	20	-62,26%
усвојено	908	914	0,66%	470	-48,58%
<b>УКУПНО</b>	<b>949</b>	<b>967</b>	<b>1,90%</b>	<b>490</b>	<b>-49,33%</b>







### ИЗВРШЕНЕ ИНТЕРВЕНЦИЈЕ

Датум од: 01.01.2014.  
Датум до: 31.12.2014.

ИЗВРШЕНЕ ИНТЕРВЕНЦИЈЕ МЕСЕЦ	Налог полиције	Налог комуналне инспекције	УКУПНО
ЈАНУАР	6	7	13
ФЕБРУАР	1	11	12
МАРТ	1	0	1
АПРИЛ	7	0	7
МАЈ	8	0	8
ЈУН	8	0	8
ЈУЛ	7	0	7
АВГУСТ	10	0	10
СЕПТЕМБАР	7	0	7
ОКТОБАР	7	0	7
НОВЕМБАР	4	0	4
ДЕЦЕМБАР	8	0	8
<b>УКУПНО</b>	<b>74</b>	<b>18</b>	<b>92</b>

Датум од: 01.01.2016.  
Датум до: 31.12.2016.

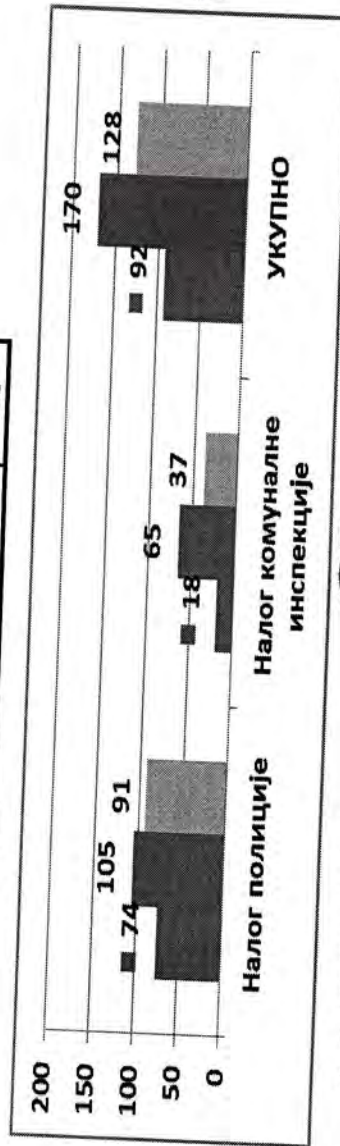
ИЗВРШЕНЕ ИНТЕРВЕНЦИЈЕ МЕСЕЦ	Налог полиције	Налог комуналне инспекције	УКУПНО
ЈАНУАР	3	2	5
ФЕБРУАР	5	6	11
МАРТ	8	5	13
АПРИЛ	8	4	12
МАЈ	8	1	9
ЈУН	3	0	3
ЈУЛ	14	0	14
АВГУСТ	4	0	4
СЕПТЕМБАР	6	2	8
ОКТОБАР	1	8	9
НОВЕМБАР	15	4	19
ДЕЦЕМБАР	16	5	21
<b>УКУПНО</b>	<b>91</b>	<b>37</b>	<b>128</b>

### ДЕПО СЛУЖБА 2014-2016

Датум од: 01.01.2015.  
Датум до: 31.12.2015.

ИЗВРШЕНЕ ИНТЕРВЕНЦИЈЕ МЕСЕЦ	Налог полиције	Налог комуналне инспекције	УКУПНО
ЈАНУАР	2	0	2
ФЕБРУАР	10	0	10
МАРТ	11	2	13
АПРИЛ	15	3	18
МАЈ	1	9	10
ЈУН	12	8	20
ЈУЛ	5	11	16
АВГУСТ	15	10	25
СЕПТЕМБАР	9	7	16
ОКТОБАР	3	3	6
НОВЕМБАР	9	5	14
ДЕЦЕМБАР	13	7	20
<b>УКУПНО</b>	<b>105</b>	<b>65</b>	<b>170</b>

ИЗВРШЕНЕ ИНТЕРВЕНЦИЈЕ ГОДИНА	Налог полиције	Налог комуналне инспекције	УКУПНО
2014	74	18	92
2015	105	65	170
2016	91	37	128







ЈАВНО КОМУНАЛНО ПРЕДУЗЕЋЕ  
"ПАРКИНГ СЕРВИС СОМБОР"

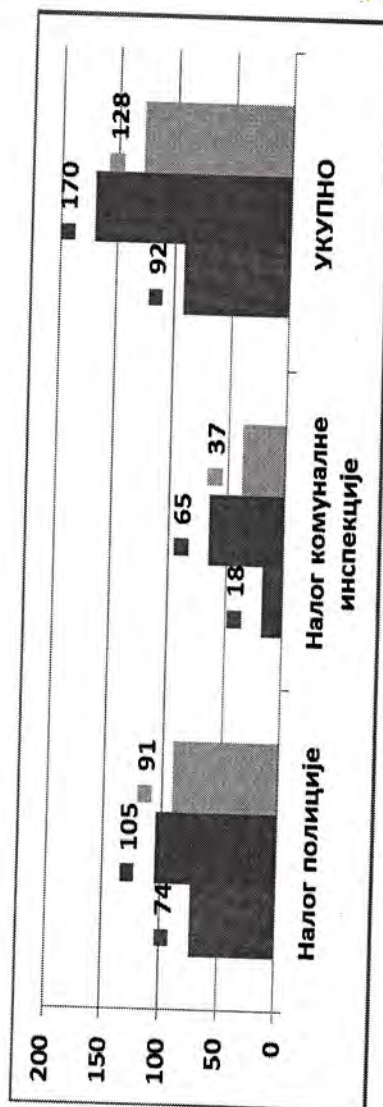
**ИЗВРШЕНЕ ИНТЕРВЕНЦИЈЕ - ПОЛИЦИЈА**

МЕСЕЦ	2014-2016	2014	2015	2016
ЈАНУАР	11	6	2	3
ФЕБРУАР	16	1	10	5
МАРТ	20	1	11	8
АПРИЛ	30	7	15	8
МАЈ	17	8	1	8
ЈУН	23	8	12	3
ЈУЛ	26	7	5	14
АВГУСТ	29	10	15	4
СЕПТЕМБАР	22	7	9	6
ОКТОБАР	11	7	3	1
НОВЕМБАР	28	4	9	15
ДЕЦЕМБАР	37	8	13	16
<b>УКУПНО</b>	<b>270</b>	<b>74</b>	<b>105</b>	<b>91</b>
<b>ИНДЕКС</b>	<b>1,00</b>	<b>↓0.27</b>	<b>↓0.39</b>	<b>↓0.34</b>

**ИЗВРШЕНЕ ИНТЕРВЕНЦИЈЕ - КОМУНАЛНА ИНСПЕКЦИЈА**

МЕСЕЦ	2014-2016	2014	2015	2016
ЈАНУАР	9	7	0	2
ФЕБРУАР	17	11	0	6
МАРТ	7	0	2	5
АПРИЛ	7	0	3	4
МАЈ	10	0	9	1
ЈУН	8	0	8	0
ЈУЛ	11	0	11	0
АВГУСТ	10	0	10	0
СЕПТЕМБАР	9	0	7	2
ОКТОБАР	11	0	3	8
НОВЕМБАР	9	0	5	4
ДЕЦЕМБАР	12	0	7	5
<b>УКУПНО</b>	<b>120</b>	<b>18</b>	<b>65</b>	<b>37</b>
<b>ИНДЕКС</b>	<b>1,00</b>	<b>↑0.15</b>	<b>↓0.54</b>	<b>↓0.31</b>

ИЗВРШЕНЕ ИНТЕРВЕНЦИЈЕ ГОДИНА	Налог полиције	Налог комуналне инспекције	УКУПНО
2014	74	18	92
2015	105	65	170
2016	91	37	128



ЈКП ПАРКИНГ СЕРВИС СОМБОР  
Трг Цара Лазара бр. 1, 25000 Сомбор  
Тел: 0800/102-125, (025) 423-000; Факс: (025) 437-300;  
е-маил: parking.sombor@gmail.com  
www.parkingsombor.co.rs



**ЗАПОЧЕТЕ ИНТЕРВЕНЦИЈЕ**

Датум од 01.01.2014. Датум до 31.12.2014.

ЗАПОЧЕТЕ ИНТЕРВЕНЦИЈЕ МЕСЕЦ	Налог полиције	Налог комуналне инспекције	УКУПНО
ЈАНУАР	1	3	4
ФЕБРУАР	1	2	3
МАРТ	0	0	0
АПРИЛ	2	0	2
МАЈ	1	0	1
ЈУН	0	0	0
ЈУЛ	1	0	1
АВГУСТ	1	0	1
СЕПТЕМБАР	0	0	0
ОКТОБАР	2	0	2
НОВЕМБАР	1	0	1
ДЕЦЕМБАР	1	0	1
<b>УКУПНО</b>	<b>11</b>	<b>5</b>	<b>16</b>

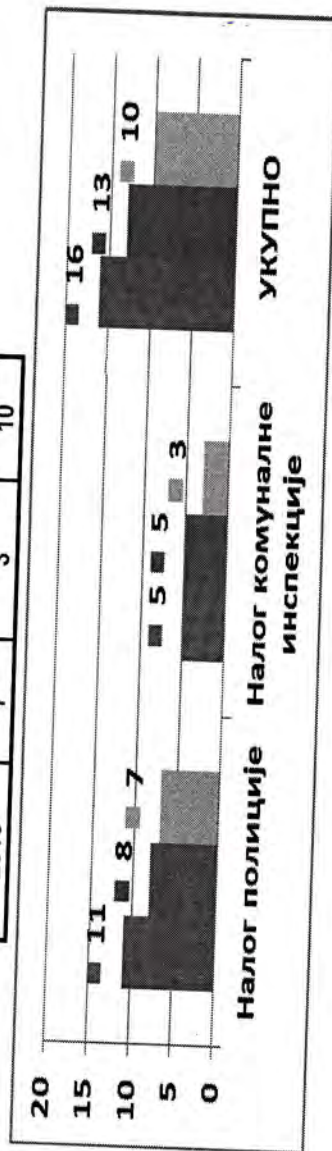
Датум од 01.01.2015. Датум до 31.12.2015.

ЗАПОЧЕТЕ ИНТЕРВЕНЦИЈЕ МЕСЕЦ	Налог полиције	Налог комуналне инспекције	УКУПНО
ЈАНУАР	0	0	0
ФЕБРУАР	3	0	3
МАРТ	0	0	0
АПРИЛ	0	0	0
МАЈ	0	1	1
ЈУН	1	0	1
ЈУЛ	0	0	0
АВГУСТ	0	1	1
СЕПТЕМБАР	1	0	1
ОКТОБАР	1	0	1
НОВЕМБАР	0	3	3
ДЕЦЕМБАР	2	0	2
<b>УКУПНО</b>	<b>8</b>	<b>5</b>	<b>13</b>

Датум од 01.01.2016. Датум до 31.12.2016.

ЗАПОЧЕТЕ ИНТЕРВЕНЦИЈЕ МЕСЕЦ	Налог полиције	Налог комуналне инспекције	УКУПНО
ЈАНУАР	0	0	0
ФЕБРУАР	0	0	0
МАРТ	1	2	3
АПРИЛ	2	0	2
МАЈ	0	0	0
ЈУН	0	0	0
ЈУЛ	1	0	1
АВГУСТ	1	0	1
СЕПТЕМБАР	0	0	0
ОКТОБАР	0	1	1
НОВЕМБАР	1	0	1
ДЕЦЕМБАР	1	0	1
<b>УКУПНО</b>	<b>7</b>	<b>3</b>	<b>10</b>

ЗАПОЧЕТЕ ИНТЕРВЕНЦИЈЕ ГОДИНА	Налог полиције	Налог комуналне инспекције	УКУПНО
2014	11	5	16
2015	8	5	13
2016	7	3	10







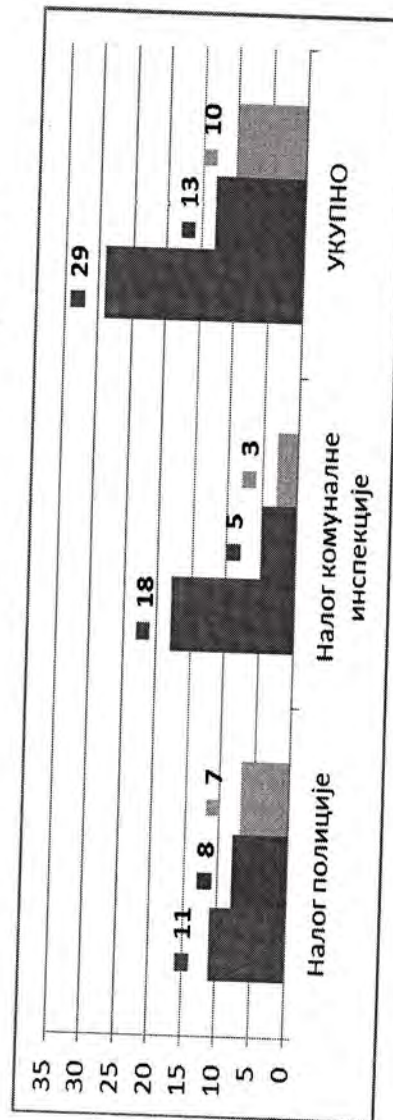
ЗАПОЧЕТЕ ИНТЕРВЕНЦИЈЕ - ПОЛИЦИЈА

МЕСЕЦ	2014-2016	2014	2015	2016
ЈАНУАР	1	1	0	0
ФЕБРУАР	4	1	3	0
МАРТ	1	0	0	1
АПРИЛ	4	2	0	2
МАЈ	1	1	0	0
ЈУН	1	0	1	0
ЈУЛ	2	1	0	1
АВГУСТ	2	1	0	1
СЕПТЕМБАР	1	0	1	0
ОКТОБАР	3	2	1	0
НОВЕМБАР	2	1	0	1
ДЕЦЕМБАР	4	1	2	1
УКУПНО	26	11	8	7
<b>ИНДЕКС</b>	<b>1,00</b>	<b>↓0.42</b>	<b>↓0.31</b>	<b>↓0.27</b>

ЗАПОЧЕТЕ ИНТЕРВЕНЦИЈЕ - КОМУНАЛНА ИНСПЕКЦИЈА

МЕСЕЦ	2014-2016	2014	2015	2016
ЈАНУАР	7	7	0	0
ФЕБРУАР	11	11	0	0
МАРТ	2	0	0	2
АПРИЛ	0	0	0	0
МАЈ	1	0	1	0
ЈУН	0	0	0	0
ЈУЛ	0	0	0	0
АВГУСТ	1	0	1	0
СЕПТЕМБАР	0	0	0	0
ОКТОБАР	1	0	0	1
НОВЕМБАР	3	0	3	0
ДЕЦЕМБАР	0	0	0	0
УКУПНО	26	18	5	3
<b>ИНДЕКС</b>	<b>1,00</b>	<b>↓0.69</b>	<b>↓0.19</b>	<b>↓0.12</b>

ИЗВРШЕНЕ ИНТЕРВЕНЦИЈЕ ГОДИНА	Налог полиције	Налог комуналне инспекције	УКУПНО
2014	11	18	29
2015	8	5	13
2016	7	3	10





**ИЗВРШЕНЕ ИНТЕРВЕНЦИЈЕ 2014-2016**

ИНТЕРВЕНЦИЈЕ	2014	2015	ОДНОС	2016	ОДНОС
ПОЛИЦИЈА	74	105	41,89%	91	-13,33%
КОМУНАЛНА	18	65	261,11%	37	-43,08%
УКУПНО	92	170	84,78%	128	-24,71%



Смањен је број извршених интервенција у 2016. години у односу на 2015. годину:  
- по налогу комуналне инспекције ↓ -43,08% и  
- по налогу полиције ↓ -13,33%.  
Приметно је смањење укупног броја извршених интервенција за ↓ -24,71%.

**ЗАПОЧЕТЕ ИНТЕРВЕНЦИЈЕ 2014-2016**

ИНТЕРВЕНЦИЈЕ	2014	2015	ОДНОС	2016	ОДНОС
ПОЛИЦИЈА	11	8	-27,27%	7	-12,50%
КОМУНАЛНА	18	5	-72,22%	3	-40,00%
УКУПНО	29	13	-55,17%	10	-23,08%



Смањен је број започетих интервенција у 2016. години у односу на 2015. годину:  
-по налогу комуналне инспекције за ↓ -40,00%  
и  
- по налогу полиције за ↓ -12,50%  
Приметно је смањење укупног броја започетих интервенција за ↓ -23,08%.

У извештају није унета анализа шлепања. Укупан број шлепања по годинама: 2014 година - 8 шлепања, 2015 година - 2 шлепања и 2016 година - 5 шлепања.







## 8. ЈАВНЕ НАБАВКЕ И НАБАВКЕ

ЈКП"Паркинг сервис Сомбор" Сомбор врши набавку добара и услуга од добављача који су се у протеклом периоду показали поузданим у смислу задовољења захтева квалитета, поштовања рокова испоруке и са прихватљивом ценом за предмет набавке. Листа добављача се ажурира на месечном нивоу када се постепено уводе нови ако задовољавају тражене захтеве. стр | 26

У 2016. години донет је План јавних набавки и набавки на које закон не примањује за 2016. годину ЈКП"Паркинг сервис Сомбор" Сомбор а према Закону о јавним набавкама, предузеће на крају сваког квартала извештаје о реализацији плана доставља Управи за јавне набавке и Државној ревизорској кући.

ЈКП"Паркинг сервис Сомбор" Сомбор је у току 2016. године Правилник о ближем уређивању поступка јавне набавке у ЈКП"Паркинг сервис Сомбор" ускладио са новим Правилником о унутрашњој организацији и систематизацији послова у ЈКП"Паркинг сервис Сомбор" Сомбор услед спроведене рационализације запослених и донео је Прве измене и допуне Правилника о ближем уређивању поступка јавне набавке у ЈКП"Паркинг сервис Сомбор" Сомбор.

У 2016. години, предузеће је успешно реализовало једну јавну набавку и то набавку нафтних деривата, уља, мазива и осталих течности која је спроведена као јавна набавка по партијама те је за прву партију – нафтни деривати склопљен уговор са "НИС" ад Нови Сад а за другу партију – уља, мазива и остале течности склопљен уговор са "Viskol group" доо из Ветерника. Јавне набавке су објављене на порталу јавних набавки и званичној презентацији ЈКП"Паркинг сервис Сомбор".

У набавкама на које се не примењује закон, испод 500.000,00 динара, предузеће је за 2016. годину планирало набавке у укупном износу од 6.877.000,00 динара. По тачки 39.2 закона о јавним набавкама, набавке испод доњег лимита, предузеће је планирало укупно 5.582.000,00 динара од чега је у 2016. години реализовало 3.305.754,19 динара. По тачки 7.1.1. закона о јавним набавкама, набавке од лица или организација које су у смислу овог закона сматрају наручиоцем и које су носиоци искључивог права на обављање делатности која је предмет набавке, предузеће је планирало средства од 1.370.000,00 динара, од чега је у 2016. години реализовало 1.014.515,22 динара. Сам податак да је предузеће у 2016. години за набавке на које се не примењује закон реализовало укупно 4.320.269,41 динара, говори да се у предузећу води рачуна о трошењу средстава.

**Службеници за јавне набавке: Снежана Радоњић и Катарина Мајсторовић**





## 9. ЗАКЉУЧАК

Примарни циљ пословања предузећа је задовољење стандарда одвијања стационарног саобраћаја у граду Сомбору као и функционисање предузећа. ЈКП"Паркинг сервис Сомбор" Сомбор 95% свог пословања финансира из својих прихода које остварује путем пружања услуга грађанима из делатности за које је основано. Десету годину за редом, пословање у предузећу одвија се по устаљеном току. Сва акта су усвојена на време и прослеђена оснивачу: Програм пословања ЈКП"Паркинг сервис Сомбор" Сомбор за 2016. годину, Извештај о реализацији Програма пословања ЈКП"Паркинг сервис Сомбор" Сомбор за 2015. годину, План јавних набавки и набавки на које се закон не примењује ЈКП"Паркинг сервис Сомбор" Сомбор за 2016. годину, квартални извештаји остваривања Плана пословања ЈКП"Паркинг сервис Сомбор" Сомбор за 2016 годину, финансијски извештај ЈКП"Паркинг сервис Сомбор" Сомбор за 2016. годину и друга акта. стр | 27

Оснивач ЈКП"Паркинг сервис Сомбор" је у фебруару 2016. године донео Одлуку о максималном броју запослених у систему јавног сектора Града Сомбора за 2015. годину ("Службени лист града Сомбора", бр. 01/2016), у којој по одлуци Владе Републике Србије о максималном броју запослених на недоређено време, одређен максималан број запослених и у ЈКП"Паркинг сервис Сомбор" Сомбор који броји 27 запослених на неодређено време. ЈКП"Паркинг сервис Сомбор" Сомбор је у датом року, од 60 дана, спровео поступак рационализације запослених и смањио број извршилаца, а послови које су обављали ови запослени додати су поједним извршиоцима Правилником о унутрашњој организацији и систематизацији послова у ЈКП"Паркинг сервис Сомбор" Сомбор који је усклађен са одлуком о максималном броју запослених у систему јавног сектора града Сомбора за 2015. годину. Запосленима којима је престао радни однос исплаћена је отпремнина као и накнада за неискоришћени годишњи одмор из сопствених средстава у складу са законом. Запослени којима је престао радни однос остварили су права на Националној служби за запошљавања у складу са важећим прописима.

ЈКП"Паркинг сервис Сомбор" Сомбор сваке године по Програму пословања ЈКП"Паркинг сервис Сомбор" Сомбор за текућу годину усклађује цене услуга паркирања. Ценовна политика ЈКП"Паркинг сервис Сомбор" Сомбор базирана је на оптимизацији цена услуга са могућностима корисника и потребама одржавања система контроле и наплате паркирања. У новембру 2015. године ЈКП"Паркинг сервис Сомбор" Сомбор поднео је захтев за повећање цена услуга паркирања до нивоа пројектоване инфлације усвојене Програмом пословања ЈКП"Паркинг сервис Сомбор" за 2015. годину у повећању од 4,2%. Ценовник коришћења комерцијалних паркиралишта и уклањања непрописно паркираних возила које примењује ЈКП"Паркинг сервис Сомбор" Сомбор усвојило је Градско веће града Сомбора 15. јануара 2016. године и примена нових цена услуга паркирања важила је од 01. фебруара 2016. године. У августу 2016. године ЈКП"Паркинг сервис Сомбор" Сомбор је по уредби Владе, а у складу са Програмом пословања ЈКП"Паркинг сервис Сомбор" Сомбор за 2016. годину



- да је смањен укупан број приговора корисника за ↓-49,33%,
- да је смањен број извршених интервенција: по налогу полиције за ↓- 13,33% и по налогу комуналне инспекције ↓-43,08% и
- да је смањен број започетих интервенција: по налогу полиције за ↓- 12,50% и по налогу комуналне инспекције ↓- 40,00%.

Видљиви је проблем у раду службе уклањања, транспорта, чувања и одржавања возила. Анализе предузећа указују да је приметно знатно смањење и извршених и започетих интервенција пауком, а нарочито интервенција од стране комуналне инспекције. Директор и Надзорни одбор ЈКП"Паркинг сервис Сомбор" Сомбор су о стању са издавањем налога за интервенције паук возилом више пута упознавали и извештавали оснивача предузећа

С обзиром на проблеме са којима се предузеће среће у свом раду и са чињеницом да 95% прихода остварује наплатом услуга, пословни и финансијски показатељи пословања ЈКП"Паркинг сервис Сомбор" Сомбор показују да је у току 2016. године успешно пословао и остварио добит приказан у табели.

1	ОПИС 2	Планирано 3	Остварено 2016. 4	Индекс 4/3
I	Укупан приход (са пдв)	42.000.000,00	42.344.841,00	1,008
II	Укупан расход	41.402.785,00	40.577.000,59	0,98
	Добит	597.215,00	1.767.840,41	2,96

Добит ЈКП"Паркинг сервис Сомбор" за 2016. годину износи 1.767.840,41 динара од чега 50% прихода у износу од 883.920,205 динара се усмерава оснивачу а 50% прихода у износу од 883.920,205 динара се усмерава у инвестиције предузећа.

На основу представљене анализе пословног окружења, анализе прихода и расхода и укупног пословног резултата, може се закључити да је наплата паркирања остварена на приближном нивоу као из претходних година те да је ЈКП"Паркинг сервис Сомбор" Сомбор испунио захтеве који су у 2016. години постављени пред предузеће.

У Сомбору, дана 03.03.2017. године

  
 Директор  
 Гордана Вуловић, маст.екон.





НАДЗОРНИ ОДБОР  
ЈАВНО КОМУНАЛНО ПРЕДУЗЕЋЕ  
"ПАРКИНГ СЕРВИС СОМБОР"  
ТРГ ЦАРА ЛАЗАРА БР. 1, СОМБОР

## ИЗВОД ИЗ ЗАПИСНИКА – 04-1/2017

Са састанка Надзорног одбора ЈКП "Паркинг сервис Сомбор" Сомбор, који је одржан дана 03.03.2017. године (петак) са почетком у 08:30 часова у просторијама ЈКП "Паркинг сервис Сомбор" Сомбор.

Непотребно изостављено.

### ОДЛУКА – 01 по 2. тачки дневног реда:

Усваја се Извештај о реализацији годишњег програма пословања ЈКП "Паркинг сервис Сомбор" Сомбор за 2016. годину и прослеђује оснивачу на давање сагласности.

Извештај о реализацији годишњег програма пословања ЈКП "Паркинг сервис Сомбор" Сомбор за 2016. годину је саставни део ове одлуке.

Одлука је усвојена једногласно.

Записник водила:

Снежана Радоњић, маст.инж.менаџ.

Председник Н.О.  
ЈКП "Паркинг Сервис Сомбор"

Наташа Туркић, проф.раз.нас.

